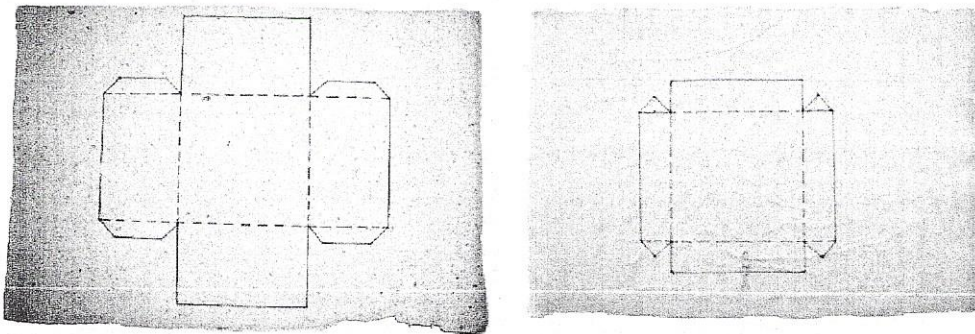


› **Krabička**

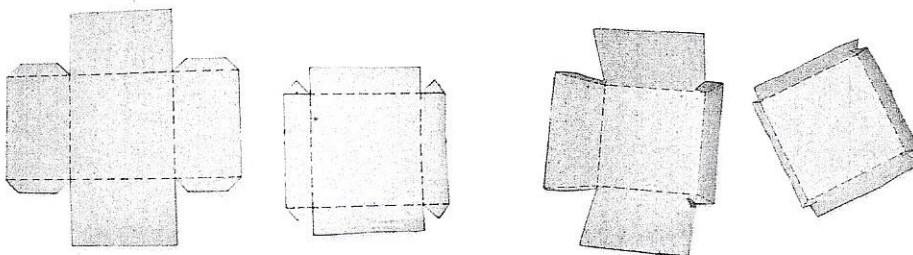
Pomůcky: 2 archy ručního papíru, tužka, pravítko s ryskou, nůžky, lepidlo

Opět je nutné si rozmyslet rozměry krabičky, aby se síť rozložené krabičky vešla na arch papíru.

Obr. č. 25: **Narýsujeme rozložený tvar obou částí krabičky**



Obr. č. 26: **Vystříhneme spodní část i víko a ohneme podle pravítka.**



Obr. č. 27: **Slepíme spodní část krabičky i víko krabičky a víko nasadíme.**

